



# RECOMENDACIONES PARA SEPARAR NUESTROS RESIDUOS


SEPAREMOS LOS RECICLABLES.  
ASÍ VAMOS A REDUCIR LA BASURA A LA MITAD.

[buenosaires.gob.ar/ciudadverde](http://buenosaires.gob.ar/ciudadverde) BAcidadverde



Buenos Aires Ciudad

EN TODO ESTÁS VOS

A photograph of two men standing outdoors at dusk. The man on the left is balding with a light beard, wearing a light blue polo shirt. The man on the right has short, light-colored hair and is wearing a dark zip-up jacket over a light blue collared shirt. They are both looking upwards and to the right. In the background, there is a modern building with large glass windows and a curved facade. The sky is a mix of blue and orange, suggesting sunset or sunrise. The overall mood is contemplative and hopeful.

“El planeta nos pide que cambiemos. Arranquemos haciéndolo en casa. Solo con separar nuestra basura, reducimos la contaminación a la mitad” .

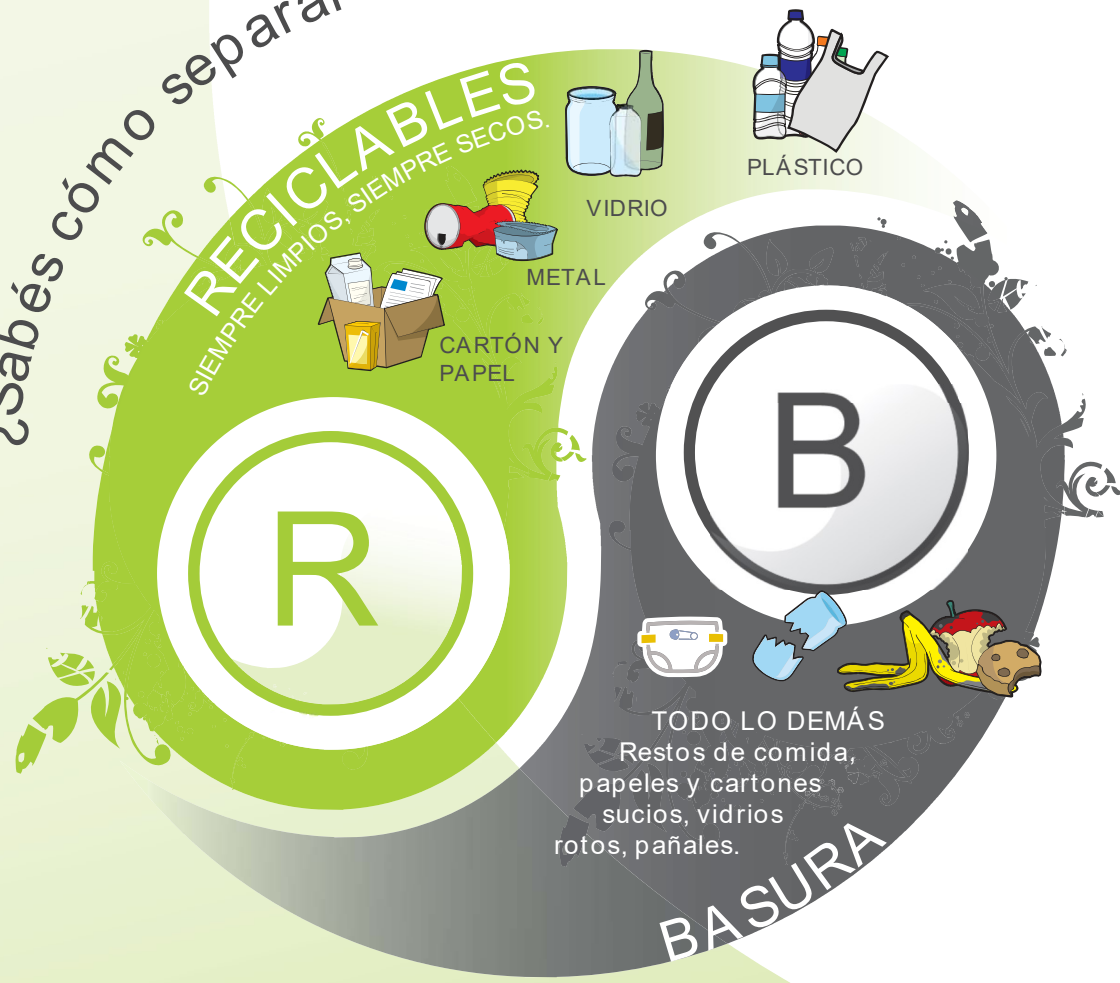
En la Ciudad se generan 6.000 toneladas de residuos por día. Al menos 40% son materiales potencialmente reciclables. Separar nuestros residuos es fácil, positivo y necesario.

Acá te damos algunas razones:

1. Disminuimos la cantidad de residuos que generamos, y por lo tanto, se entierra menos basura en el relleno sanitario.
2. Promovemos la industria del reciclado, ya que estos materiales se reincorporan al sistema productivo como materias primas y se elaboran nuevos productos.
3. Cuidamos los recursos naturales, ya que al ser reincorporados en la producción disminuimos la extracción de la materia prima.
4. Contribuimos a que nuestra cuadra esté más limpia, ya que los recicladores no tendrán que abrir bolsas.
5. Fomentamos la inclusión social de los recicladores urbanos, ya que al separar los reconocemos como actores claves en el proceso de reciclaje.

**¡Sumate al cambio!**

¿Sabés cómo separar tus residuos?



# ¡Separar nuestros residuos es muy fácil!

Todos formamos parte de este proceso y cada uno tiene un rol específico.

## administrador

Informar al consorcio, garantizar la separación y contactar a la cooperativa de recicladores urbanos del barrio.



## encargado

Recolectar los residuos por separado y entregar los reciclables al reciclador de su cuadra.



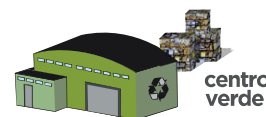
## vecino

Separar los residuos en casa y embolsarlos.



## reciclador urbano

Recibir los reciclables y clasificarlos en el centro verde.



# ¿Qué deben hacer los vecinos?

## 1 | IDENTIFICAR LOS MATERIALES RECICLABLES Y COLOCARLOS EN UNA BOLSA DIFERENTE



Se pueden usar bolsas verdes para los materiales reciclables y negras para la basura.

### IMPORTANTE

Los materiales reciclables deben estar siempre limpios y secos.

Para más información ingresá en [buenosaires.gob.ar/ciudadverde](http://buenosaires.gob.ar/ciudadverde)

## 2 | SACAR LOS RESIDUOS DE FORMA DIFERENCIADA

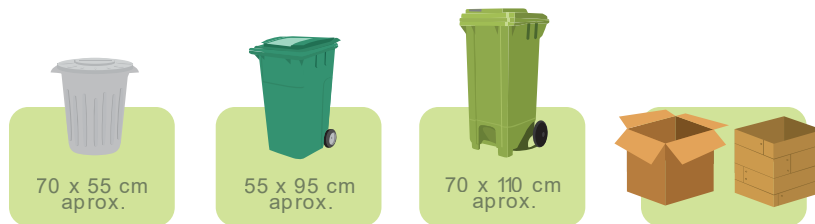
Colocalos en el espacio destinado para los reciclables de tu edificio o entregáselos a tu encargado.

Si en el lugar donde vivís no hay encargado, entregales los reciclables a los recicladores de tu barrio o colocalos en los contenedores verdes que estamos instalando en las calles de la Ciudad.

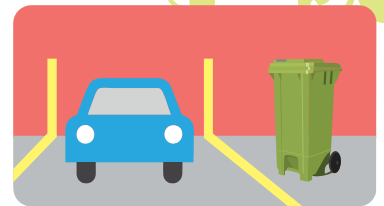
# Ideas para puntos de separación...

Para separar los residuos en los edificios, no se necesita más espacio sino cambiar la forma de disponerlos. Además, el material reciclable limpio y seco no genera olor y puede acopiarse varios días.

## ➔ UN SEGUNDO CESTO O CAJA DE CARTÓN



## ➔ ESPACIOS EN COCHERAS



## ➔ GANCHOS O ESTANTES PARA APROVECHAR ALTURA



## ➔ CESTOS EN ENTREPISOS O DESCANSOS DE ESCALERAS



¿No hay espacio para un segundo cesto?  
Disponer de un cesto para basura en el piso par y otro para reciclables en el piso impar.

# ¿Qué debe hacer la administración?



**1** INFORMAR A LOS VECINOS SOBRE EL NUEVO SISTEMA DE SEPARACIÓN

**2** DEFINIR UN ESPACIO PARA MATERIALES RECICLABLES Y GARANTIZAR EL CIRCUITO DE RECOLECCIÓN

**3** CONTACTAR A LA COOPERATIVA DE RECICLADORES URBANOS DEL BARRIO

**4** PROMOVER LA SEPARACIÓN EN LOS HOGARES

## IMPORTANTE

Desde 2013, la separación de residuos de los consorcios es obligatoria. La administración del consorcio debe contactar a la cooperativa que opera en el barrio. Si todavía no lo han hecho, pueden consultar cuál les corresponde en: [buenosaires.gob.ar/ciudadverde/separacion](http://buenosaires.gob.ar/ciudadverde/separacion)

Por consultas, escribir a [administracionciudadverde@buenosaires.gob.ar](mailto:administracionciudadverde@buenosaires.gob.ar)



# ¿Qué debe hacer el encargado del edificio?

Sacar la basura de domingo a viernes, de 20 a 21h

Las bolsas de basura con residuos húmedos y materiales no reciclables van en el contenedor negro, NO en el frente del edificio (excepto que el contenedor aún no haya llegado a tu cuadra).



## ACOPIAR LOS MATERIALES RECICLABLES

Recolectar los materiales separados por los vecinos y acopiarlos en los lugares establecidos por la administración.

Si las bolsas de materiales reciclables están mojadas o emiten olores, es posible que no se esté realizando la separación de forma correcta. En ese caso, deben reforzarse las indicaciones a los vecinos junto con la administración.

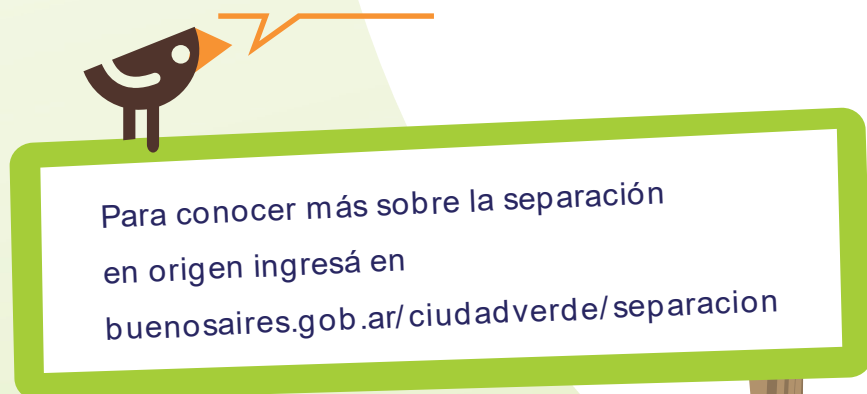
➔ ENTREGARLOS  
A LA COOPERATIVA  
DE RECICLADORES  
URBANOS.



# La Ciudad junto a los recicladores urbanos

En un proceso de integración social y económico, el Gobierno de la Ciudad incorporó a los cartoneros al servicio público de higiene urbana como recicladores urbanos.

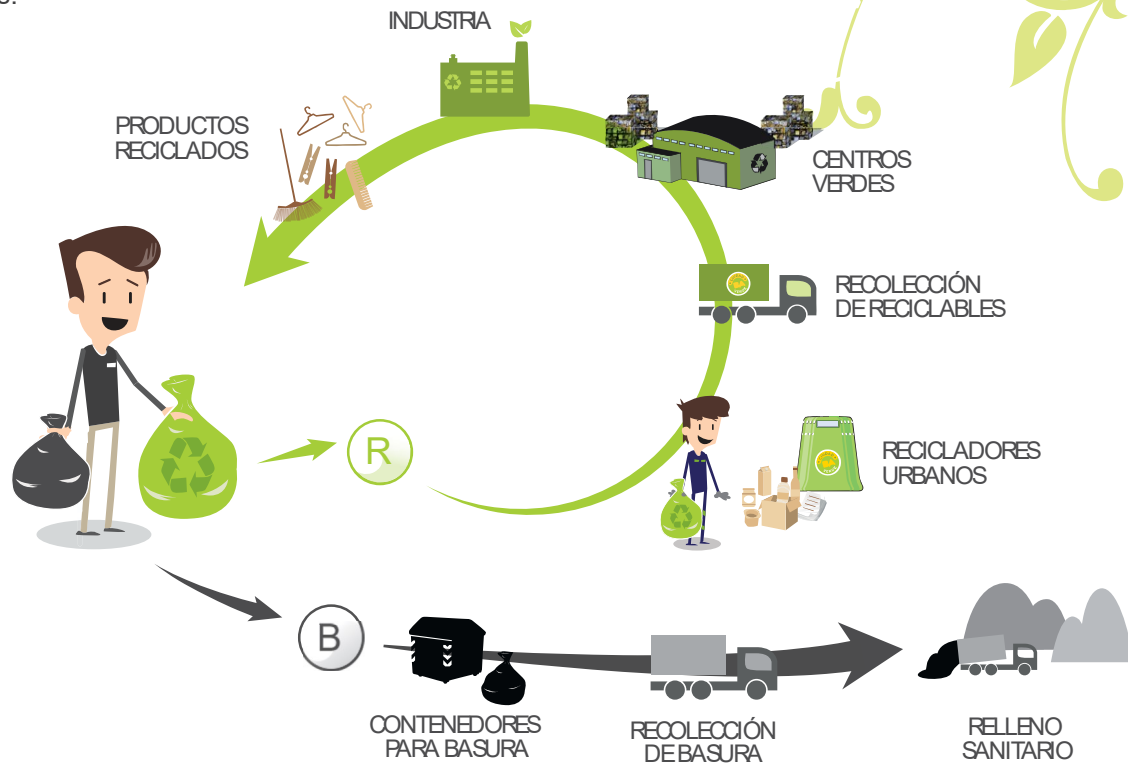
Juntos podemos construir una Ciudad con responsabilidad social y ambiental.



# ¿A dónde van nuestros residuos?

La basura y los materiales reciclables siguen caminos diferentes.

Con el nuevo sistema de gestión de residuos, la basura es enviada a los rellenos sanitarios y los materiales reciclables vuelven a ingresar en el circuito productivo, para convertirse en nuevas materias primas y productos.



Ante cualquier duda, llámá gratis al ☎ 147  
ó ingresá en [buenosaires.gob.ar/ciudadverde](http://buenosaires.gob.ar/ciudadverde)



Buenos Aires Ciudad

